



通信 Apr.

4月9日、春の嵐が遠くの桜から花びらを運んで、窓ガラスに貼り付けました。昼夜の寒暖差も激しいです。風邪をひかないように気を付けて！

個個港学舎 舎長 八木貴子

わに塚の桜、
黄水仙(山梨)

三春の滝桜(福島)

学習状況のお知らせ

新学期！ 環境が変わります。緊張や不安もありますね。授業の予習をしておくで安心で前向きになれるのでは？ また中3、高3生は学校選び、学習方法など早めに相談して計画を立てましょう。

2024年度第1回英検は6/1(土)準会場を予定しています。短期講習もご利用下さい。

尚、4~5月連休も原則いつも通りの授業を予定しています。変更の希望は、お早めに。

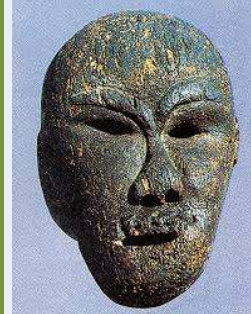


文化遺産-29-来訪神その4

「宮古島のパートウ」とは、宮古島で昔からおこなわれている伝統的な厄祓い行事のことです。そもそもパートウとは、宮古島の方言で鬼神や妖怪を意味する言葉で、海の向こうから来訪した神様といわれています。そのパートウが集落を回って島民の厄を祓うのが伝統の恒例行事となっています。宮古島のパートウは、平良地区の島尻でおこなわれる「パートウ・プナハ」と、上野地区の野原でおこなわれる「サティパロウ」の2種類ありますが、ここではパートウ・プナハについてお話しします。



プナハとは宮古島の方言で「祈願祭」という意味です。パートウ・プナハは、パートウの来島をお祈りするのための伝統行事として、



年に3回おこなわれます。中でも3回目には黒い仮面をつけて全身に臭い泥を塗ったパートウが島尻集落の「ウマリガー」(産水をくんだ井戸)から突如現れ、島民に無差別に泥をつけて回ります。泥を塗られることで厄祓いになるといわれ、新築の家や新しい車、赤ちゃんなどにも泥が塗りたくられていきます。泥は硫黄のような強烈な臭いがするので島の人たちは逃げ出してしまう、三体のパートウと島民の追いかっこの様子をあらゆるところで目にするでしょう。

パートウ・プナハの由来は、数百年前に島尻の海岸に漂着した仮面を、島民が被って集落内を駆け回った事だと伝えられています。地域の住民だけでなく観光客も参加できるイベントです。でも参加するとほぼ強制的に強烈な臭いの泥を塗られるため、汚れても良い格好で参加しましょう。泥を塗られたくない人は、集落内に入はいけません。

実はパートウは数年前から日程が公表されなくなりました。その理由は、遊び感覚で見物に行った観光客がワンピースに泥を付けられてクレームをつけたり、男性がパートウに暴行したという事件が起こったのが原因とか。営利目的のテーマパークのパレードではありません。集落の神聖な伝統行事にお邪魔しているということを理解して、泥だらけになることを覚悟の上、参加したいものですね。



八木家の食卓

スナップエンドウ／

スナックエンドウ？

実は同じ野菜で、スナックエンドウは日本の種苗会社が名付けた商品名です。スナップエンドウは英語を語源とする名前です。「snap pea」「snap」はポキッと折れる、「pea」はえんどう豆という意味です。



「鶏肉ハンバーグ」

癖のない鶏肉の和風ハンバーグです。今回は豆腐を加えないので、食感がしっかりしていて食べ応えがあります。

材料(4人分)◆鶏ももひき肉:600g、卵:1個、にんじん:1/4本、しめじ:1パック、青ねぎ(みじん切り) :大3、スナップエンドウ:1パック、塩:適量、片栗粉:大3、濃縮つゆ:適量

作り方◆①青ねぎはみじん切り、にんじんは短冊切り、しめじは小房に分け、スナップエンドウは筋を取り、茹でる。②ボウルに鶏ひき肉、塩、卵、青ねぎ、片栗粉を入れ、粘りが出るまで混ぜる。③鍋に「煮物」程度に薄めた「つゆ」600mlでにんじん、しめじに火を通す。④フライパンに油を入れ、中火で加熱し、②のひき肉を4等分にし小判型にしたものを並べ両面に焼き色を付ける。⑤焼いたひき肉を鍋に入れ



火を通し、盛り付ける。⑥鍋のつゆに水どき片栗粉でとろみを付け、鶏肉ハンバーグにかけ、スナップエンドウを飾る。

3月22日八木家メニュー